



Manual de Instalação

CERTIFICADO DIGITAL A3

TOKEN SAFESIGN

SUMÁRIO

1. [Introdução](#)

2. [Download](#)

[Utilizando o Internet Explorer](#)

[Utilizando o Google Chrome](#)

3. [Instalação](#)

4. [Alteração de senha de Usuário \(Senha PIN\)](#)

INTRODUÇÃO

Parabéns! Você acaba de adquirir um Certificado Digital Modelo A3, que garante a sua identidade no mundo virtual.

O Certificado Digital oferece validade jurídica aos atos eletrônicos de **cunho legal, fiscal e financeiro**. Por se tratar de certificado ICP-Brasil, permite também sua identificação e autenticação no mundo digital com segurança.

Com ele é possível assinar contratos, declarações, acessar os serviços da Receita Federal, usar o e-CAC, SPED, SISREL, e-DOC, e-PET, CertJUS, PROUNI, ECD, eCNHsp – DETRAN, Conectividade Social ICP, entre outras aplicações públicas e privadas.

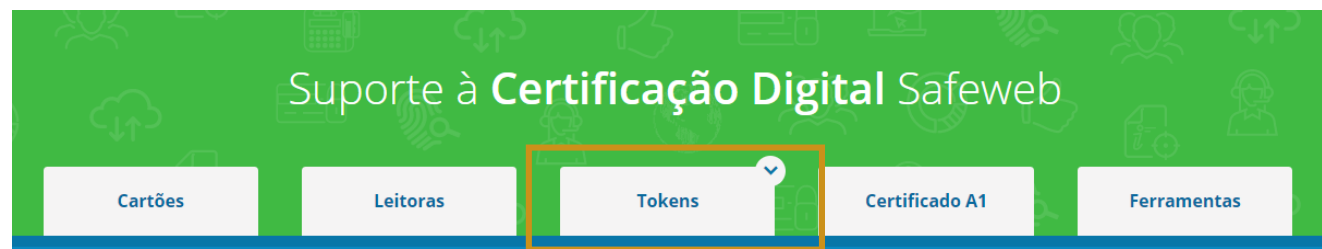
DOWNLOAD
SAFESIGN

O processo de instalação do seu certificado inicia com o acesso ao site da [Safeweb](#). Uma vez na página, vá em **Suporte** conforme indicado na imagem abaixo.



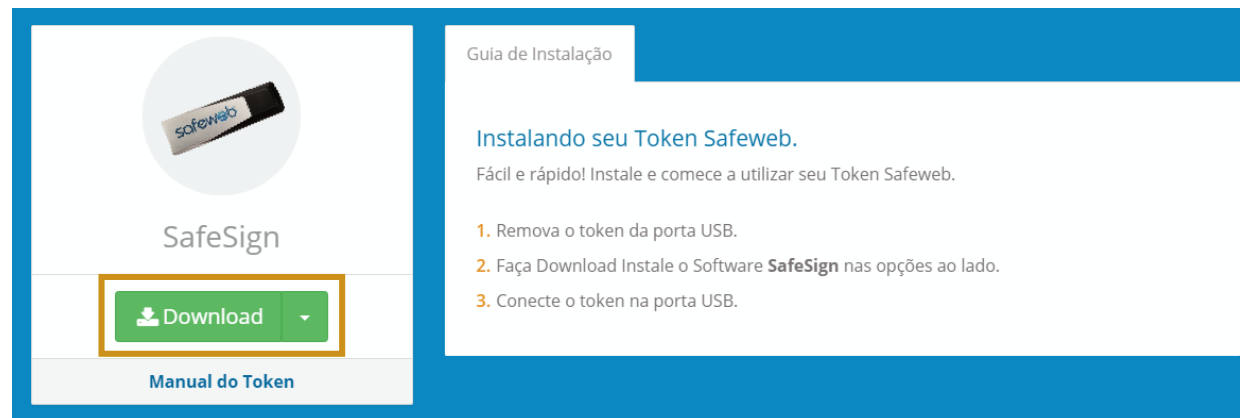
DOWNLOAD
SAFESIGN

Para iniciar o download, clique em **Certificação Digital** e depois em **Tokens**.



DOWNLOAD SAFESIGN

Você pode utilizar navegadores diferentes para download do Assistente de Certificado Digital Safeweb, porém este manual contempla o **Google Chrome** e **Internet Explorer**. Para iniciar o download, clique no botão **Download** abaixo do ícone Safesign.



Guia de Instalação

Instalando seu Token Safeweb.

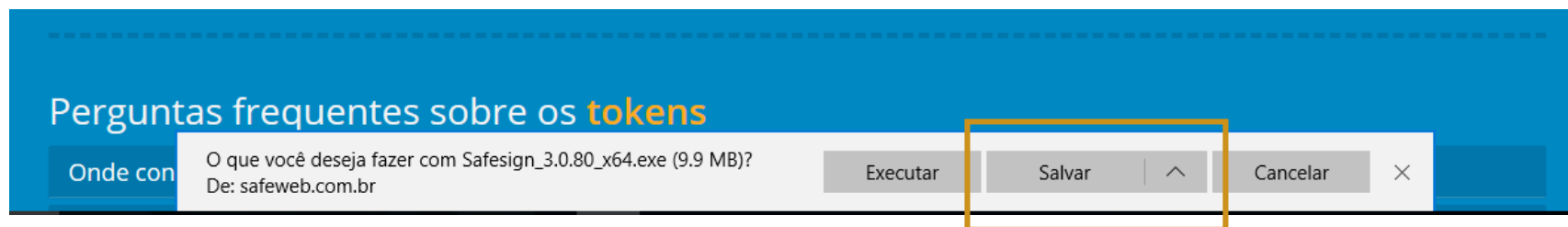
Fácil e rápido! Instale e comece a utilizar seu Token Safeweb.

1. Remova o token da porta USB.
2. Faça Download Instale o Software **SafeSign** nas opções ao lado.
3. Conecte o token na porta USB.

Manual do Token

DOWNLOAD SAFESIGN

Quando utilizado o **Internet Explorer**, é solicitado confirmação do download, conforme a imagem apresenta. Salve o arquivo, que por padrão fica na pasta Download do seu computador.

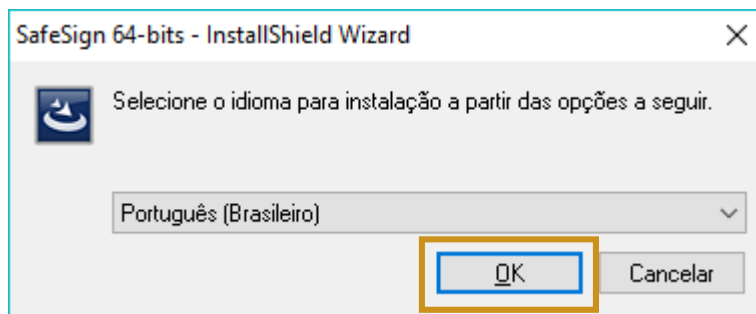


DOWNLOAD SAFESIGN

Para o download da aplicação escolha **Download**. Por padrão, o **Google Chrome** armazena o arquivo executável na sua barra de tarefas conforme a imagem mostra. Para iniciar a instalação dê um duplo clique no arquivo de nome **Safesign_3.0.80_x64.exe**.

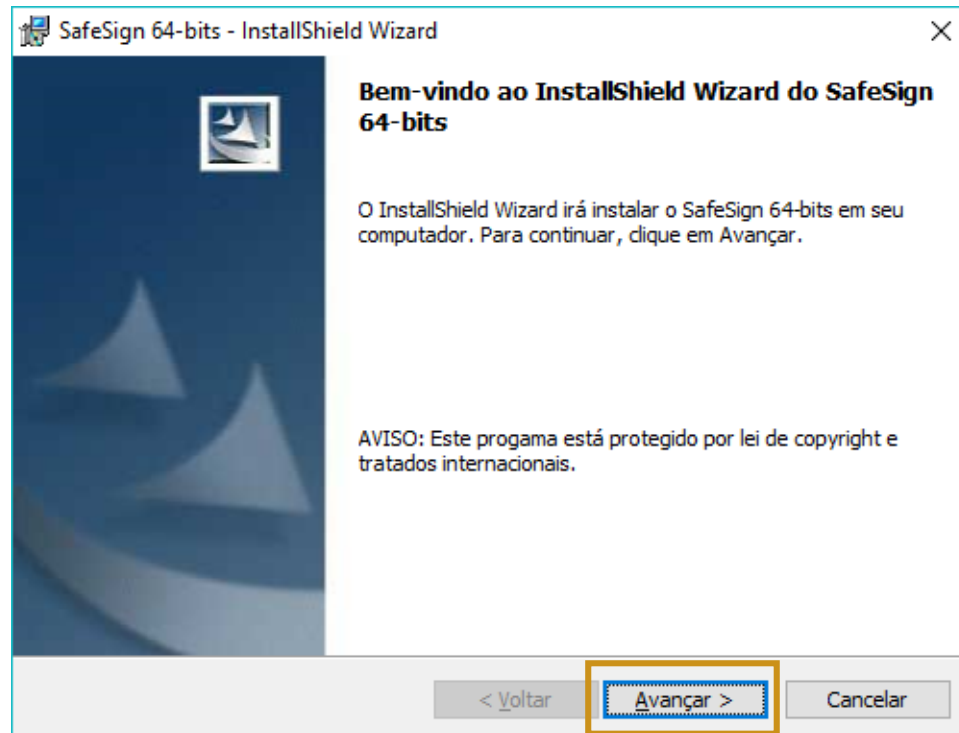


Ao finalizar o download do SafeSign, você deve clicar nele para iniciar a instalação. A primeira opção é a escolha da linguagem, conforme mostra a imagem. Escolha **Português (Brasileiro)** e clique em **OK**.



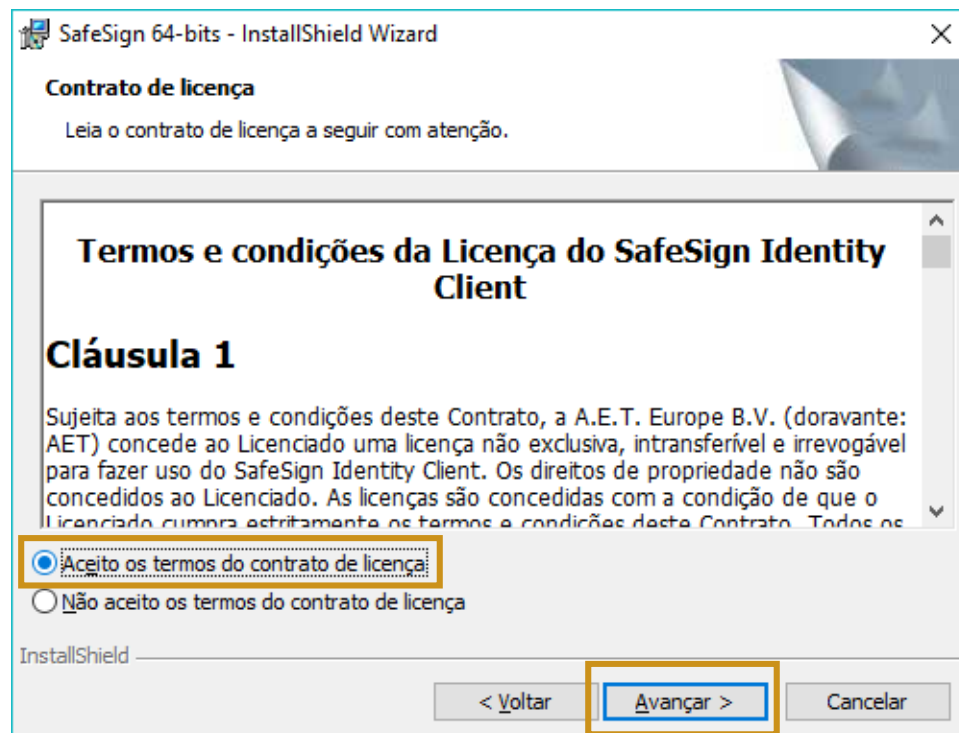
INSTALAÇÃO
SAFESIGN

Todo o processo de instalação é bem simples, basta seguir o fluxo clicando em **Avançar** conforme indicado na imagem.



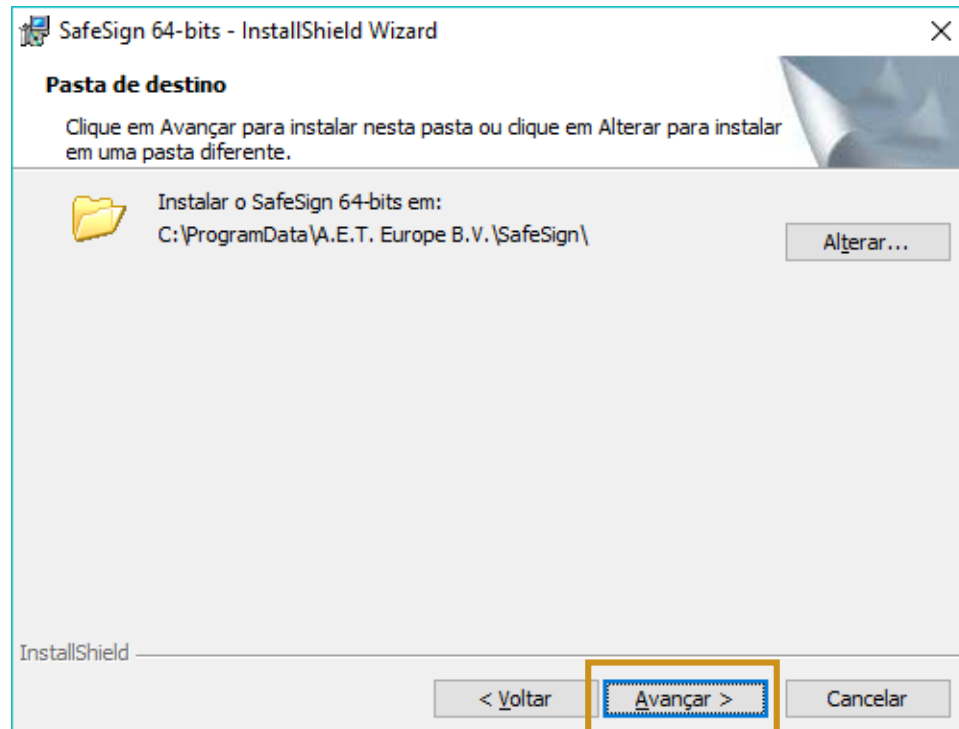
INSTALAÇÃO
SAFESIGN

Assim como qualquer instalação padrão é solicitado o Aceite dos Termos de Licenciamento. Ao concordar com os termos, clique em **Aceito os termo do contrato de licença** e em **Avançar**.



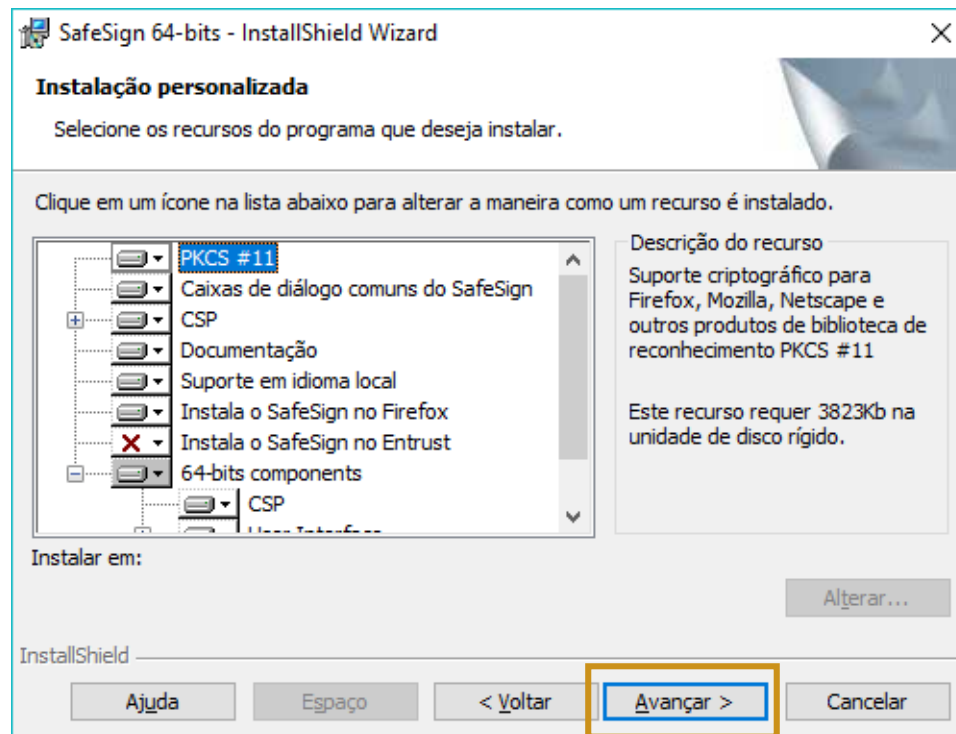
INSTALAÇÃO
SAFESIGN

Nesta etapa é apresentado a pasta de instalação da aplicação, é recomendado que não seja alterado, por isso apenas clique em **Avançar**.



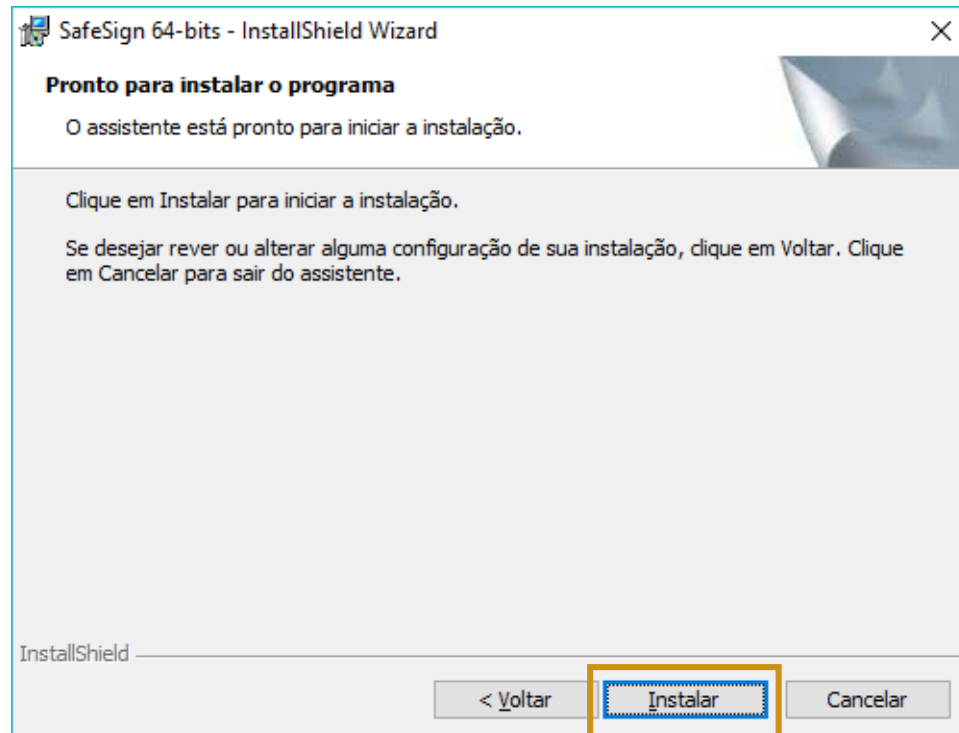
INSTALAÇÃO
SAFESIGN

Você pode personalizar a instalação se desejar, mas é recomendado que mantenha sempre a opção Padrão. Após, clique em **Avançar**.



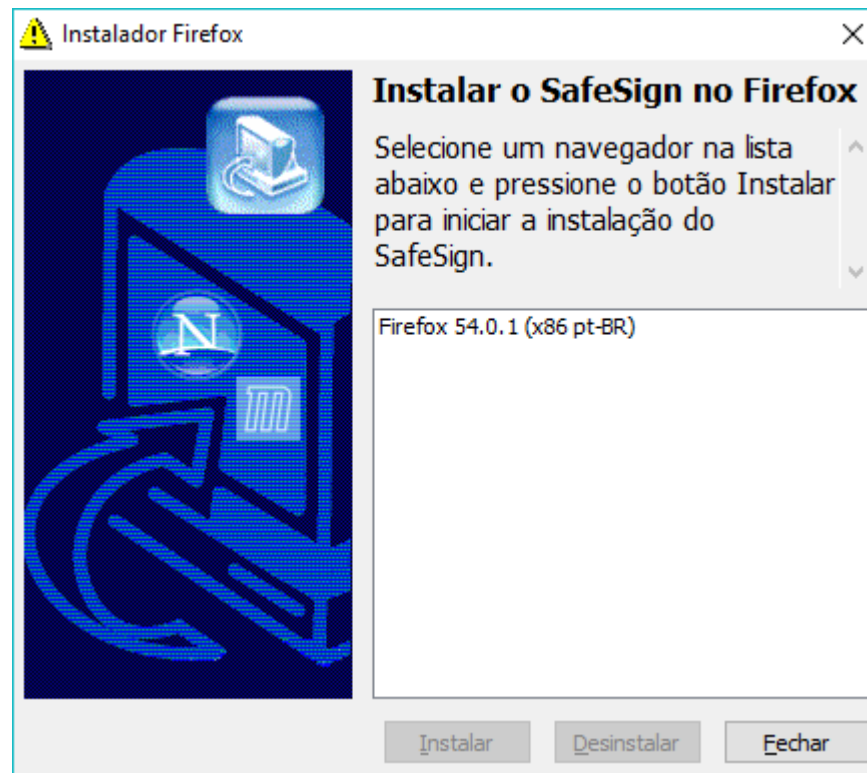
INSTALAÇÃO
SAFESIGN

Ao final das configurações do SafeSign, clique em **Instalar** e aguarde alguns segundos.



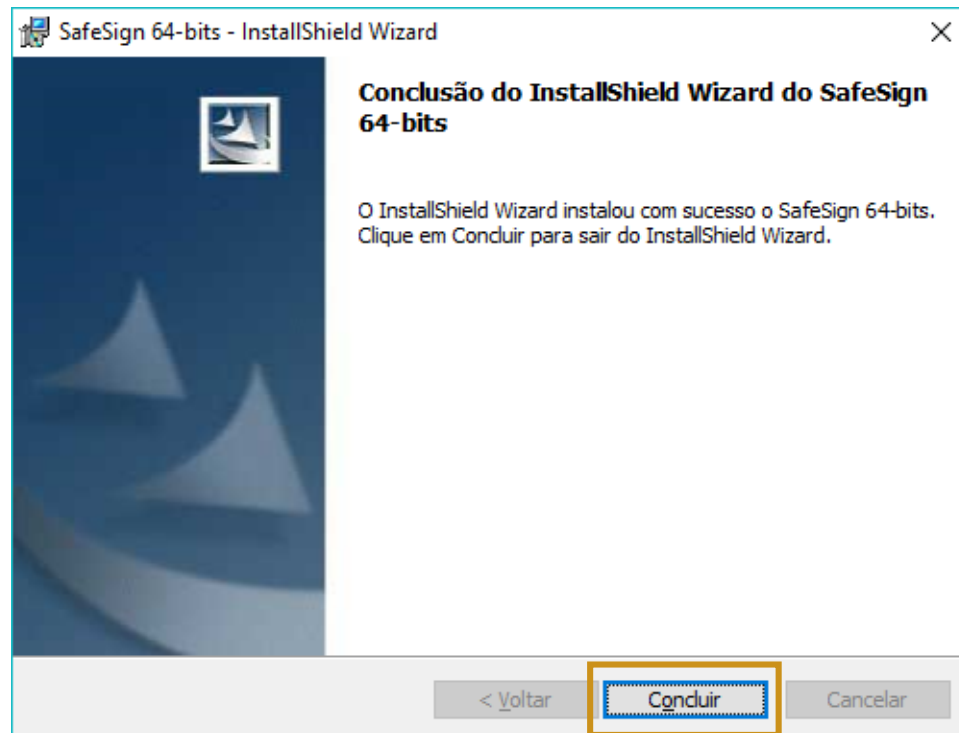
INSTALAÇÃO
SAFESIGN

Antes de finalizar a instalação, caso o Firefox esteja instalado, é exibido a opção de instalar o SafeSign no Firefox. Fica a seu critério instalar ou não.



INSTALAÇÃO
SAFESIGN

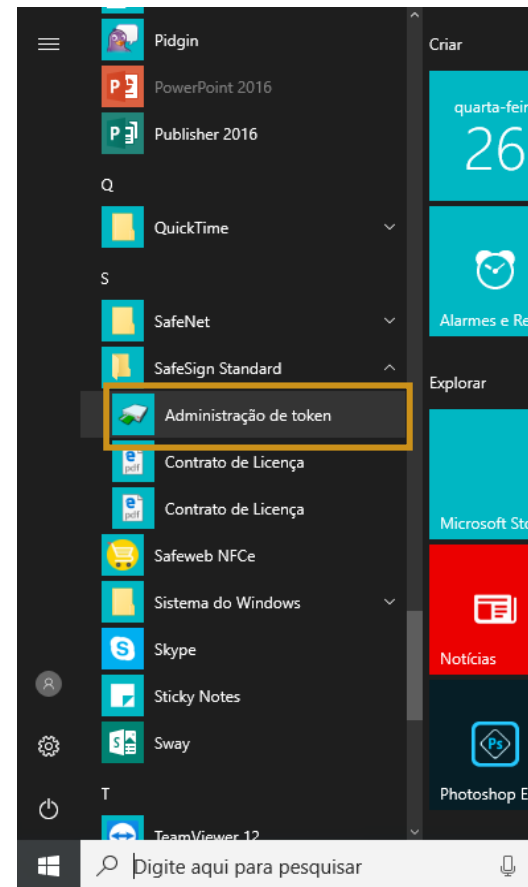
Após todos os processos de configuração finalizados, clique em **Concluir**.



INSTALAÇÃO
SAFESIGN

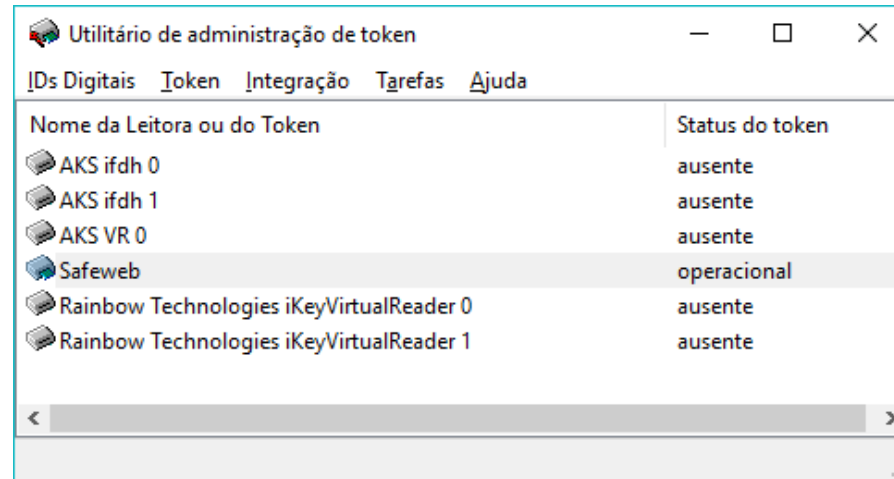
ALTERAÇÃO SENHA PIN

Para realizar a alteração de senha do certificado digital você deve ir em **Iniciar > SafeSign Standard > Administração do Token.**



ALTERAÇÃO SENHA PIN

Esta é a tela de Administração do token.



As opções de administração estão disponíveis ao clicar com o botão direito do mouse sobre o token. Por padrão sempre irá aparecer **eCNPJ Safeweb** ou **eCPF Safeweb**, então selecione o seu Token (**eCNPJ** ou **eCPF**) e com o botão direito do mouse escolha a opção desejada.

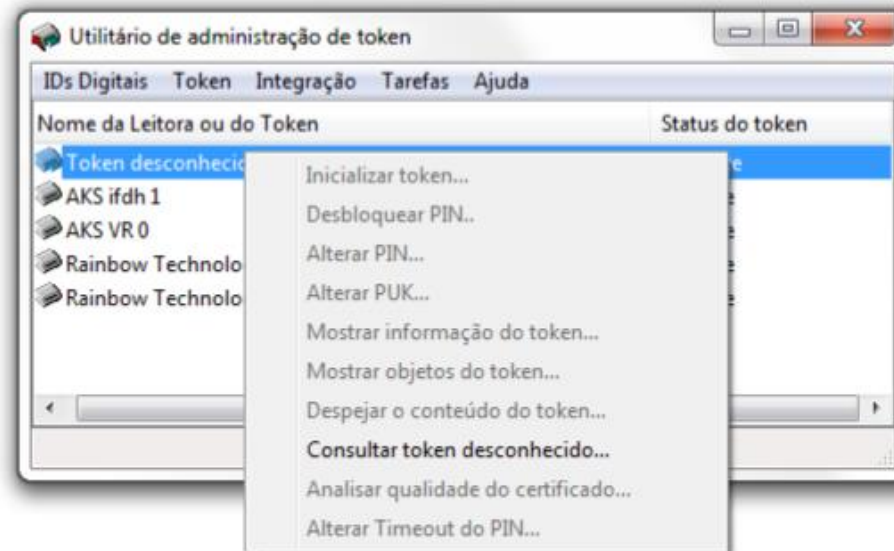
Nunca clique na opção Inicializar Token. Esta opção limpa o cartão, apagando o certificado digital, não sendo possível recuperá-lo.

#FICADICA

ALTERAÇÃO SENHA PIN

Opções do Administrador do Token.

OPÇÃO	FUNÇÃO
Desbloquear o PIN	esta opção deve ser selecionada quando a senha de usuário (PIN) estiver bloqueada, será solicitado a senha de administrador PUK para o desbloqueio.
Alterar PIN	esta opção altera a senha de usuário PIN , você precisa da senha antiga para este processo.
Alterar PUK:	esta opção altera a senha PUK do token





Aproveite todos os benefícios do seu Certificado Digital Safeweb!

Junto com o certificado você tem acesso ao manual de instalação, Suporte Técnico especializado sete dias por semana através dos telefones 4007 2410 / (51) 3018 0300 ou e-mail suporte@safeweb.com.br.

Av. Princesa Isabel 828 - Porto Alegre/RS | www.safeweb.com.br